

## УПАТСТВО

### Како да започнам со користење на сертификат издаден на Gemalto IDPrime PKI токен во Internet Explorer?

Верзија: 4.0

Датум: 18.01.2018

103.28

**КИБС АД Скопје**

© 2018 КИБС АД Скопје, сите права задржани

<http://www.kibstrust.mk>

## Содржина

<b>1. Намена.....</b>	<b>1</b>
<b>2. Како да започнам со користење на сертификат издаден на Gemalto IDPrime PKI токен со Internet Explorer? .....</b>	<b>1</b>
2.1 Како да инсталирам софтвер за користење на Gemalto IDPrime PKI токен со Internet Explorer?.....	1
2.2 Дали сертификатот од мојот Gemalto IDPrime PKI токен правилно се прикажува во Internet Explorer?.....	3
2.3 Инсталација на коренски сертификати .....	6

## 1. Намена

Ова упатство е наменето за корисниците на Verba Sign K2, Verba Sign K2 и Verba Seal S2 сертификати, кои имаат подигнато Gemalto IDPrime PKI токен со генериран пар на клучеви и сертификат, во некоја од локалните регистрациони канцеларии (ЛРК) на Издавачот на сертификати КИБС (КИБС ИС) и кои имаат потреба да пристапуваат до сертификатот при користење на интернет прелистувачот Microsoft Internet Explorer.

Дефиниција: Gemalto IDPrime PKI токен е заедничко име за:

- Gemalto IDPrime .NET токен и
- Gemalto IDPrime MD токен

За овие токени се користи ист софтвер за поддршка при користење во Internet Explorer.

Сертификатот е инсталиран на Gemalto IDPrime PKI токен, во присуство на корисникот, со помош на софтвер за безбедно управување со сертификати. Овој софтвер гарантира дека приватниот клуч е сместен единствено на Gemalto IDPrime PKI токен кој се предава на корисникот.

**НАПОМЕНА:** За Gemalto IDPrime PKI токен **не се користи** софтверот Gemalto Classic Client!

## 2. Како да започнам со користење на сертификат издаден на Gemalto IDPrime PKI токен со Internet Explorer?

### 2.1 Како да инсталирам софтвер за користење на Gemalto IDPrime PKI токен со Internet Explorer?

Во најголем број на случаи, без инсталација на дополнителен софтвер, само со приклучување на Gemalto IDPrime PKI токениот во вашиот компјутер, се покренува Plug&Play инсталација и сертификатот се вчитува во вашиот Internet Explorer прелистувач.

Сепак, за подобра поддршка, се препорачува да се инсталира соодветен Минидрајвер, од секцијата **Софтвер и драјвери**, делот **“Минидрајвери за Gemalto IDPrime (.NET и MD) PKI токени”** на <https://www.kibstrust.mk/mk-MK/Home/Support>.

За да изберете соодветна верзија на Минидрајвер, проверете ја верзијата на вашиот оперативниот систем (32 или 64-битен), со кликување на Start->Programs->Accessories->System Tools->System Information.

Во делот **OS name**, може да се исчита верзијата на оперативниот систем.

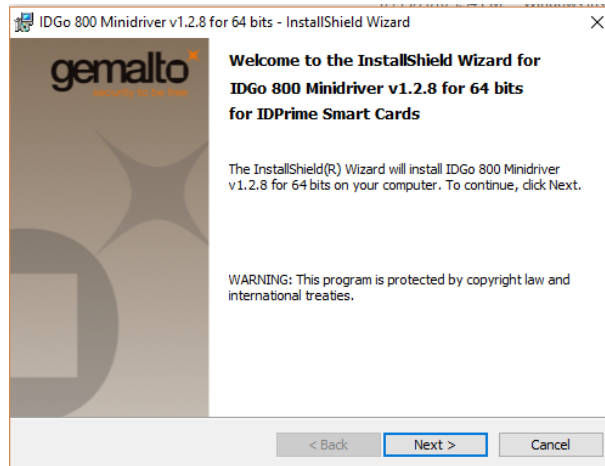
Во делот System Type се наоѓа една од следните информации:

- x86-based PC, за 32-битен оперативен систем
- x64-based PC, за 64-битен оперативен систем

Следи пример за инсталација на Минидрајвер софтверот за поддршка IDGo800 Minidriver v1.2.8 за 64-битен Windows 10 оперативен систем:

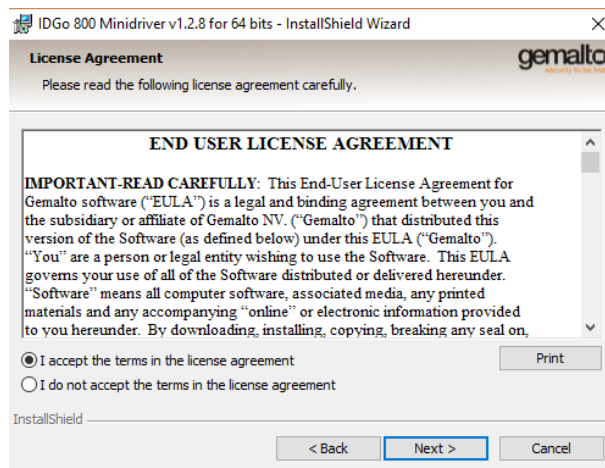
Инсталацијата на софтверот започнува со двоен клик на соодветниот инсталациски фајл (на пример [64-bit](#) [https://www.kibstrust.mk/storage/support/software/IDGo800\\_Minidriver\\_64\\_Windows10\\_WindowsServer2016.ms](https://www.kibstrust.mk/storage/support/software/IDGo800_Minidriver_64_Windows10_WindowsServer2016.ms) i), при што се отвара прозорец како на Слика 1. Се одбира копчето **Next**.

Како да започнам со користење на сертификат издаден на Gemalto IDPrime PKI токен во Internet Explorer?



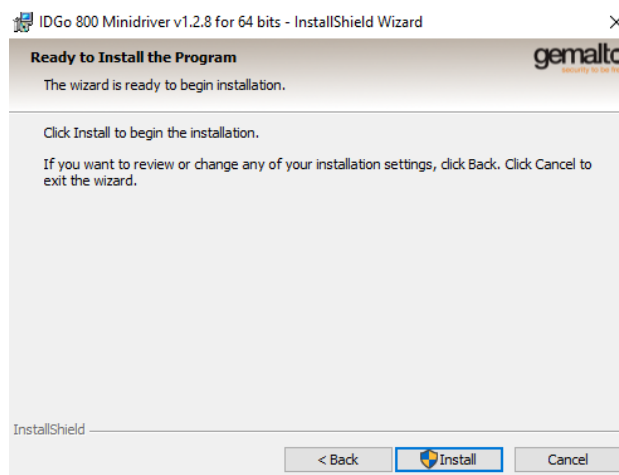
Слика 1

Изберете „I accept the terms in the license agreement“, а потоа изберете **Next** (Слика 2):



Слика 2

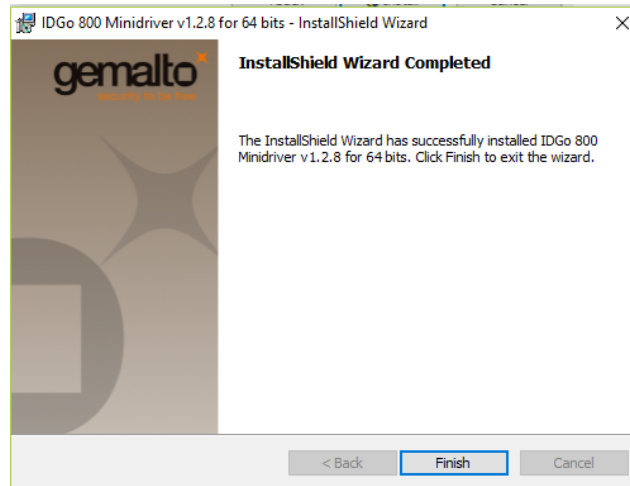
На следниот прозорец (Слика 3) се избира **Install**:



Слика 3

По завршување на инсталацијата, се избира **Finish** (Слика 4):

Како да започнам со користење на сертификат издаден на Gemalto IDPrime PKI токен во Internet Explorer?

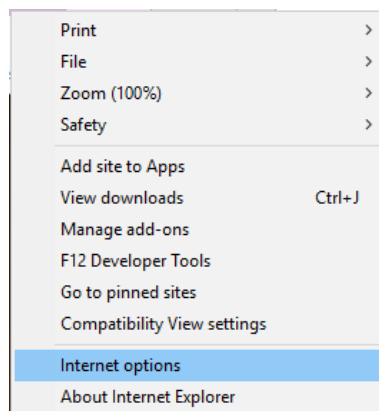


Слика 4

**ВАЖНО:** Постапка за инсталација на софтвер опишана во точка 2.1 треба да се повтори соодветно на секој компјутер на којшто сакате да го користите Gemalto IDPrime PKI токен.

## 2.2 Дали сертификатот од мојот Gemalto IDPrime PKI токен правилно се прикажува во Internet Explorer?

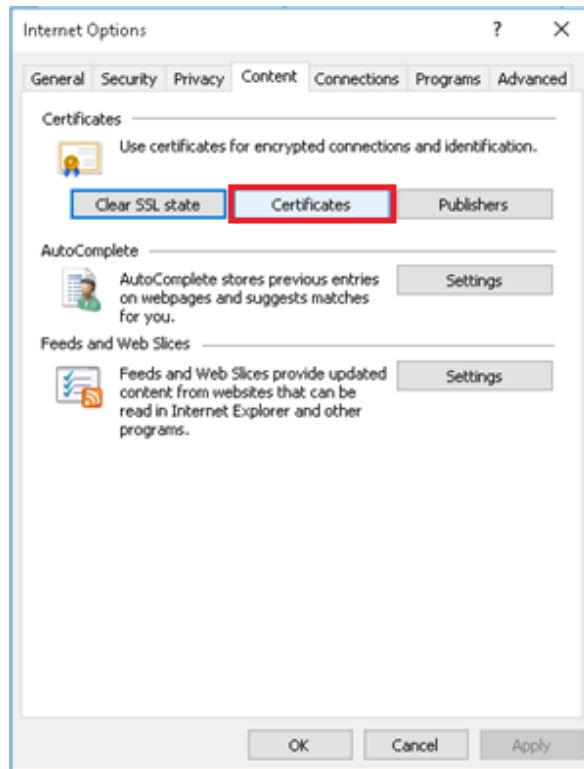
За проверка на содржината на Gemalto IDPrime PKI токен, истиот се вметнува во компјутерот каде што е инсталиран софтверот IDGo800 Minidriver согласно точка 2.1 од ова упатство. Се отвора веб прелистувачот Internet Explorer и од менито се избира **Tools-> Internet Options** (Слика 5):



Слика 5

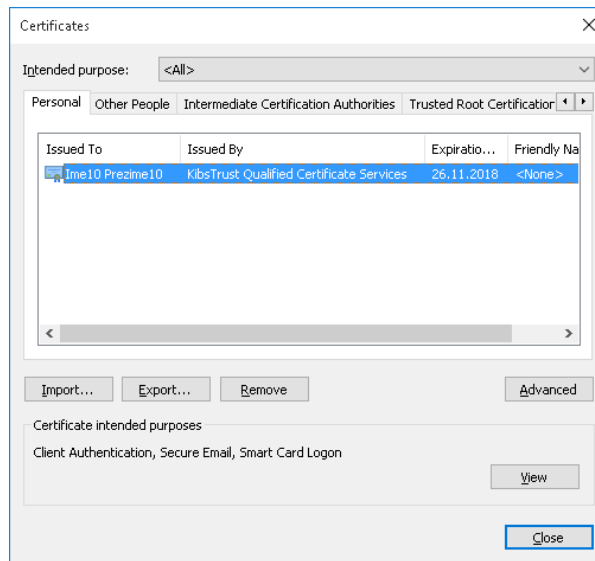
Во новиот прозорец се избира картичката **Content** и се кликнува на **Certificates** (Слика 6).

Како да започнам со користење на сертификат издаден на Gemalto IDPrime PKI токен во Internet Explorer?



Слика 6

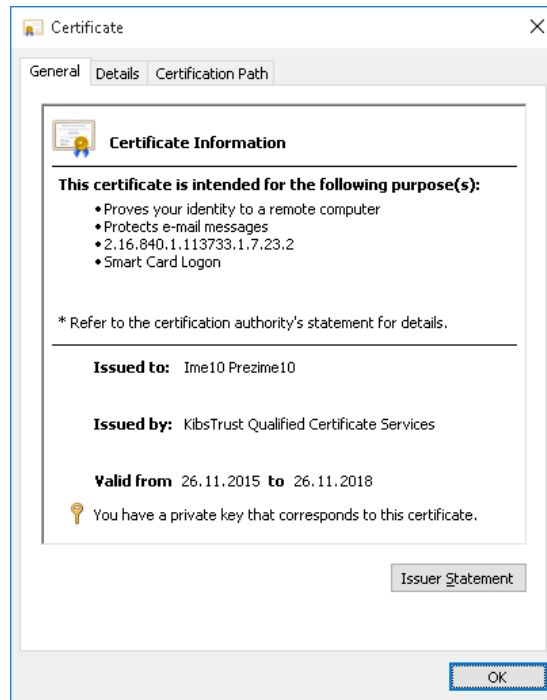
Вашиот сертификат се наоѓа во делот **Personal** (Слика 7).



Слика 7

Со двоен клик на сертификатот се добива приказ со информации, сличен на Слика 8:

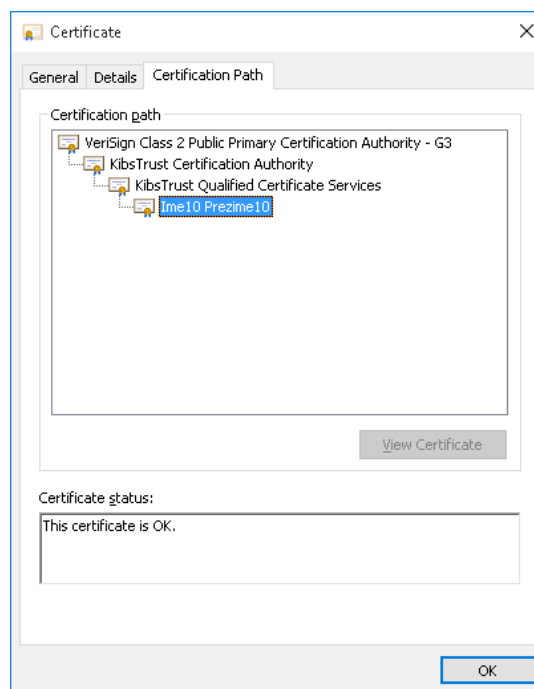
Како да започнам со користење на сертификат издаден на Gemalto IDPrime PKI token во Internet Explorer?



Слика 8

Потребно е да се направи проверка на делот **Certification Path**. Можни се два прикази:

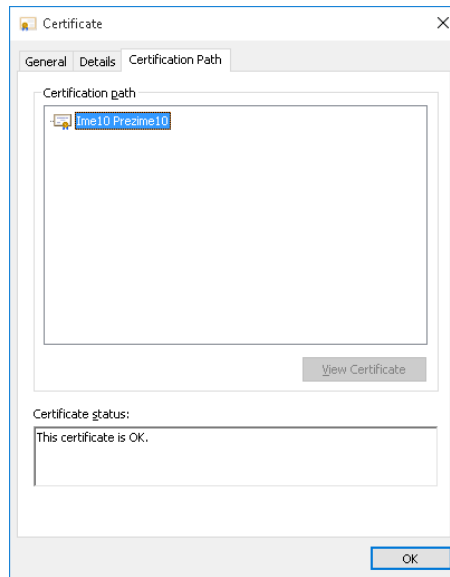
1. Ако приказот е како на Слика 9, сите поставувања за сертификатот се во ред и истиот е подготвен за употреба.



Слика 9

2. Ако приказот е како на Слика 10 (прикажано е само име и презиме) тогаш **се продолжува со чекор 2.3.**

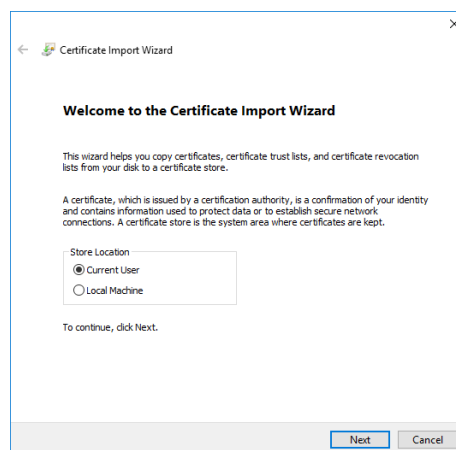
Како да започнам со користење на сертификат издаден на Gemalto IDPrime PKI token во Internet Explorer?



Слика 10

### 2.3 Инсталација на коренски сертификати

1. Коренските сертификати на КИБС ИС, преземете ги од веб страната: <https://www.kibstrust.mk/mk-MK/Home/Support> во делот **Коренски сертификати**.
  - Доколку вашиот сертификат е издаден **после 23.02.2016**, преземете ги сертификатите **KibsTrust Intermediate** и **KibsTrust Issuing**. Соодветните две датотеки **KIBSTrust\_Certification Authority.crt** и **KIBSTrust\_Qualified Certificate Services.crt** зачувајте ги локално на вашиот компјутер.
  - Доколку вашиот сертификат е издаден **пред 23.02.2016**, преземете ги сертификатите **KIBS Intermediate** и **KIBS Issuing**. Соодветните две датотеки **KIBS\_Verba\_CA.crt** и **KIBS\_Qualified\_Certificate\_Services\_CA\_VTN.crt** зачувајте ги локално на вашиот компјутер.
2. Инсталирајте ги коренските сертификати од соодветно зачуваните две .crt датотеки, една по друга, со двоен клик, изберете **Open**. Потоа од табот **General**, изберете **Install Certificate**, а потоа **Current User** (Слика 11).

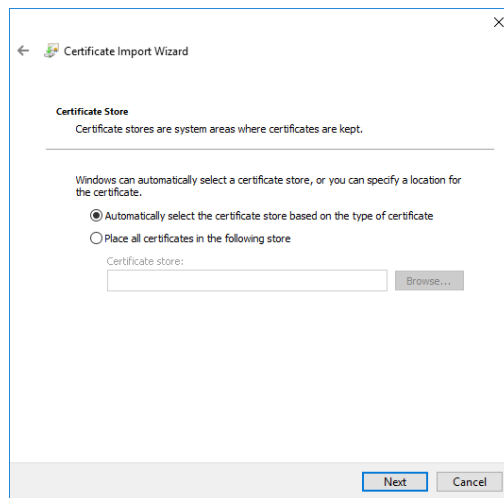


Слика 11



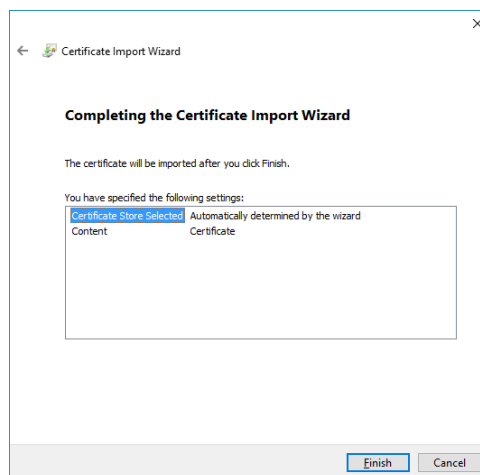
Како да започнам со користење на сертификат издаден на Gemalto IDPrime PKI токен во Internet Explorer?

На следниот прозор, изберете “**Automatically select the certificate store based on the type of certificate**” (Слика 12):



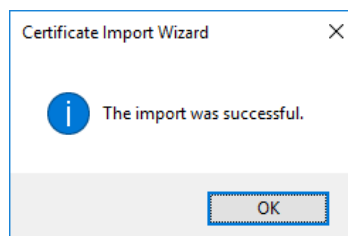
Слика 12

За завршување на постапката се избира **Finish** (Слика 13):



Слика 13

На крај се добива порака за успешно импортиран сертификат како на Слика 14:



Слика 14

По импортирањето на двата коренските сертификати, проверете дали ќе добиете приказ како на слика 9!

\* \* \*